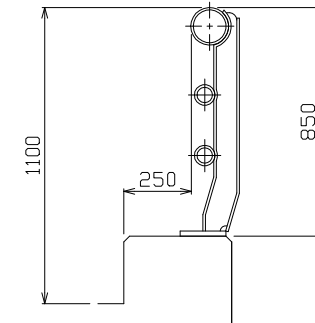
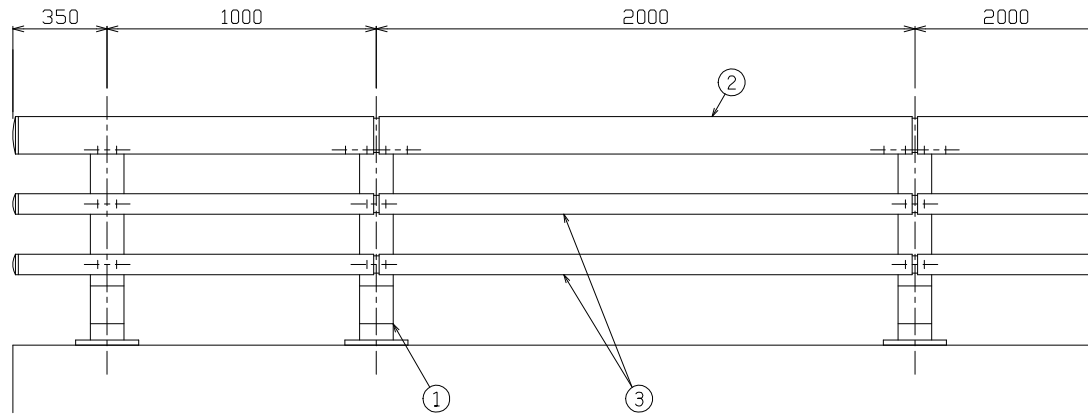


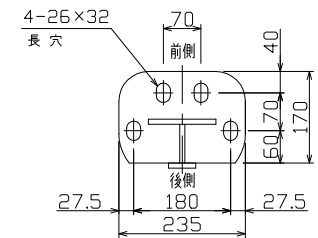
DSK-S-3BP-85LFN

B種高欄兼用車両防護柵

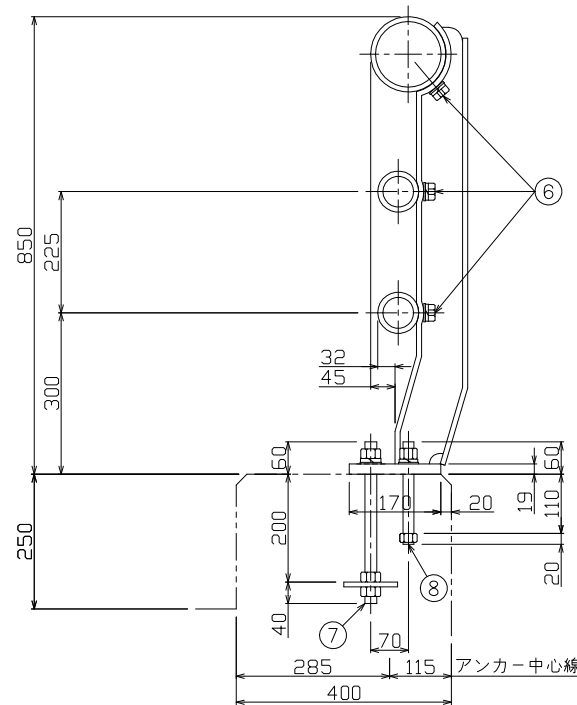
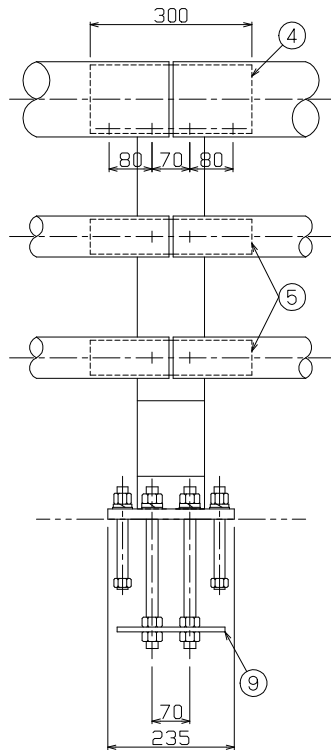
P'max=27.4kN h=780.1mm



ベースプレート



継手部詳細



符号	品名	寸法	材質	数量	単重 kg/ヶ	重量 kg
1	支柱	170×235×6×6×6	SS400	11	15.6	172
2	主要横梁	φ139.8×3.5	STK400	20.35m	11.8 kg/m	241
3	下段横梁	φ76.3×2.8	STK400	40.7m	5.08 kg/m	207
4	継手	φ127×4.5×300	STK400	10	4.08	41
5	継手	φ65×4.0×300	STK400	20	1.81	37
6	セットボルト	M18×35 (B, W, SW)	4.8以上	86	0.15	13
7	アンカーボルト	M22×300 (B, N, W, SW)	6.8以上	22	1.20	27
8	アンカーボルト	M20×190 (B, N, W, SW)	4.6以上	22	0.63	14
9	アンカープレート	PL100×9×200	SS400	11	1.41	16
合計 (20.35m当たり)						768

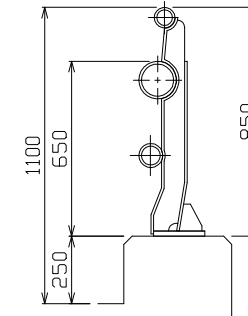
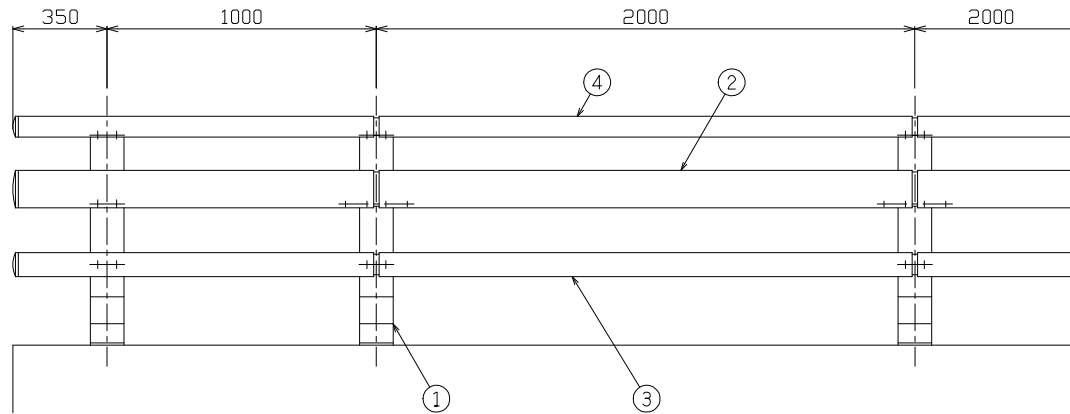


株式会社ダイクレ

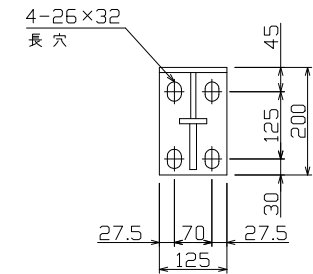
DSK-S-3BP-85LX

B種高欄兼用車両防護柵

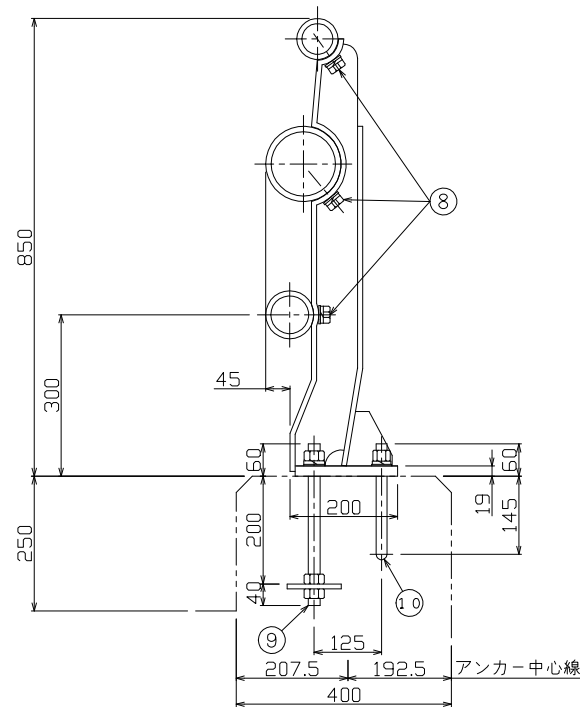
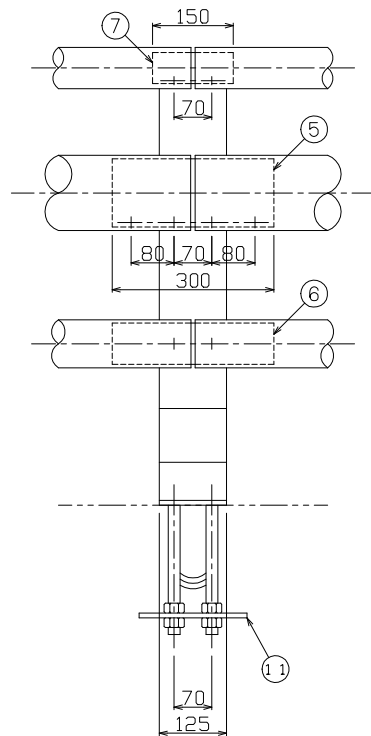
P'max=40.8kN h=580.1mm



ベースプレート



継手部詳細



符号	品 名	寸 法	材 質	数 量	単重 kg/ヶ	重量kg
1	支 柱	200×125×6×6×6	SS400	11	13.4	148
2	主 要 横 梁	φ139.8×3.5	STK400	20.35m	11.8 kg/m	241
3	下 段 横 梁	φ89.1×3.2	STK400	20.35m	6.78 kg/m	138
4	上補助横梁	φ76.3×2.8	STK400	20.35m	5.08 kg/m	104
5	継 手	φ127×4.5×300	STK400	10	4.08	41
6	継 手	φ80×3.2×300	STK400	10	1.82	19
7	継 手	φ65×4.0×150	STK400	10	0.91	10
8	セットボルト	M18×35 (B, W, SW)	4.8以上	86	0.15	13
9	アンカーボルト	M22×300 (B, N, W, SW)	6.8以上	22	1.20	27
10	アンカーボルト	M20×450 (B, N, W, SW)	4.6以上	11	1.32	15
11	アンカープレート	PL100×9×200	SS400	11	1.41	16
合 計 (20.35m当たり)						772

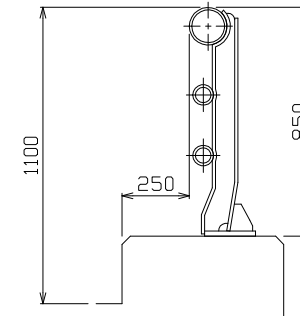
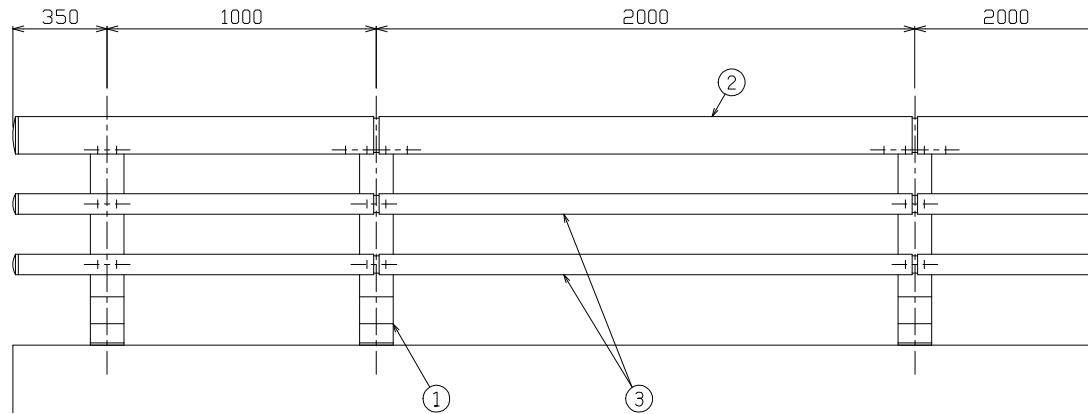


株式会社ダイクレ

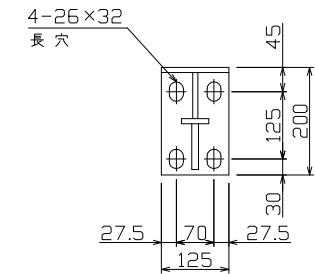
DSK-S-3BP-85L

B種高欄兼用車両防護柵

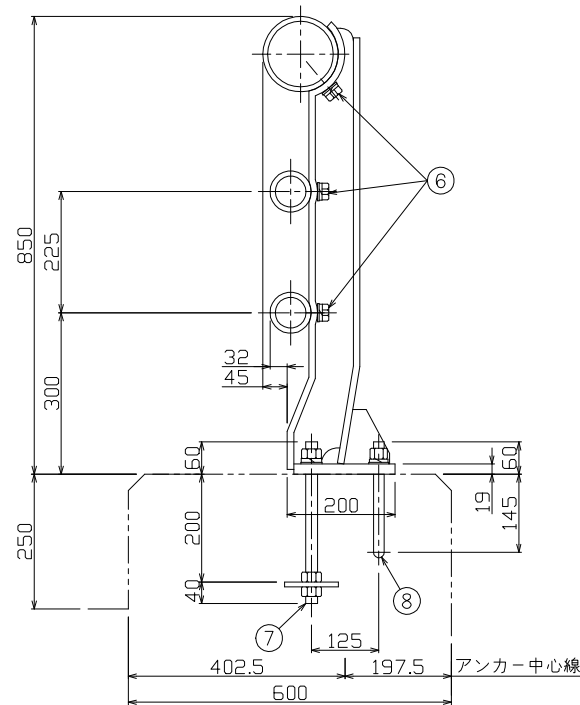
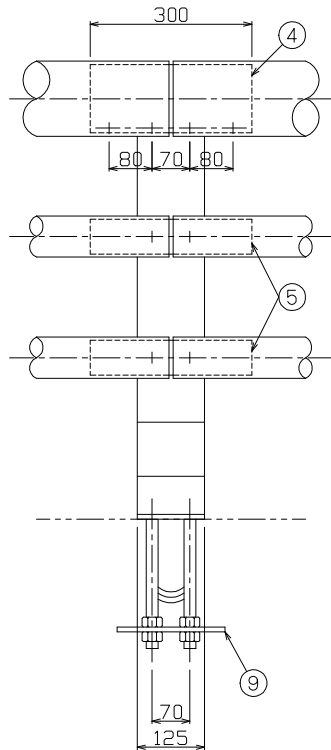
P'max=29.8kN h=780.1mm



ベースプレート



継手部詳細



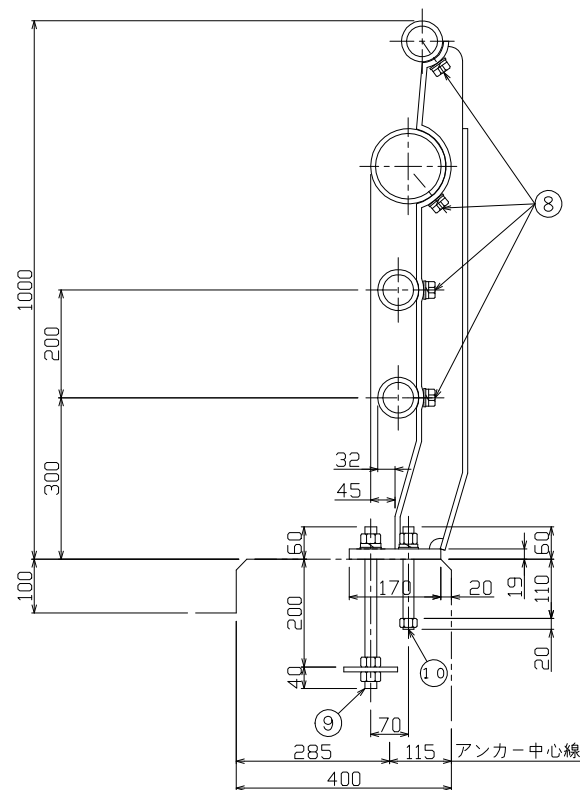
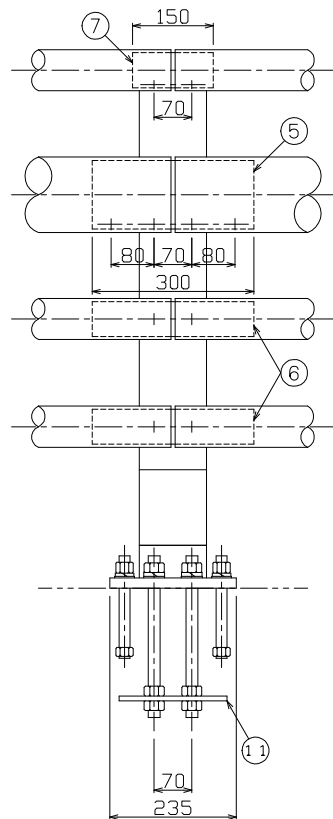
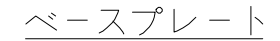
符号	品名	寸法	材質	数量	単重 kg/ヶ	重量 kg
1	支柱	200×125×6×6×6	SS400	11	14.0	154
2	主要横梁	φ139.8×3.5	STK400	20.35m	11.8 kg/m	241
3	下段横梁	φ76.3×2.8	STK400	40.7m	5.08 kg/m	207
4	継手	φ127×4.5×300	STK400	10	4.08	41
5	継手	φ65×4.0×300	STK400	20	1.81	37
6	セットボルト	M18×35 (B, W, SW)	4.8以上	86	0.15	13
7	アンカーボルト	M22×300 (B, N, W, SW)	6.8以上	22	1.20	27
8	アンカーボルト	M20×450 (B, N, W, SW)	4.6以上	11	1.32	15
9	アンカープレート	PL100×9×200	SS400	11	1.41	16
合計 (20.35m当たり)						751



株式会社ダイクレ

B 種高欄兼用車両防護柵

$P'_{\max}=29.3\text{kN}$ $h=730.1\text{mm}$

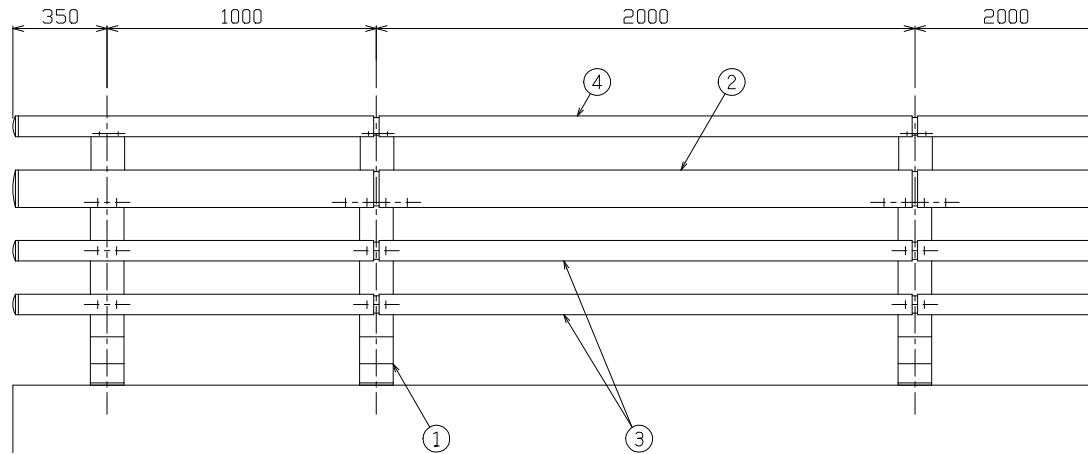


符号	品 名	寸 法	材 質	数 量	単重 kg/ヶ	重量kg
1	支 柱	170×235×6×6×6	SS400	11	16.9	186
2	主 要 横 梁	φ139.8×3.5	STK400	20.35m	11.8 kg/m	241
3	下 段 横 梁	φ76.3×2.8	STK400	40.7m	5.08 kg/m	207
4	補 助 横 梁	φ76.3×2.8	STK400	20.35m	5.08 kg/m	104
5	継 手	φ127×4.5×300	STK400	10	4.08	41
6	継 手	φ65×4.0×300	STK400	20	1.81	37
7	継 手	φ65×4.0×150	STK400	10	0.91	10
8	セットボルト	M18×35 (B, W, SW)	4.8以上	108	0.15	17
9	アンカーボルト	M22×280 (B, N, W, SW)	6.8以上	22	1.14	26
10	アンカーボルト	M20×450 (B, N, W, SW)	4.6以上	11	1.32	15
11	アンカープレート	PL100×9×200	SS400	11	1.41	16
合 計 (20.35m当たり)						900

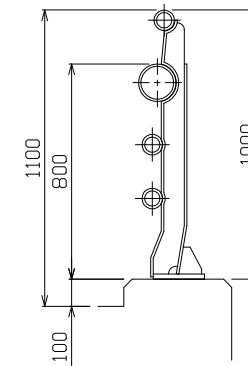
DSK-S-4BP-100L

B種高欄兼用車両防護柵

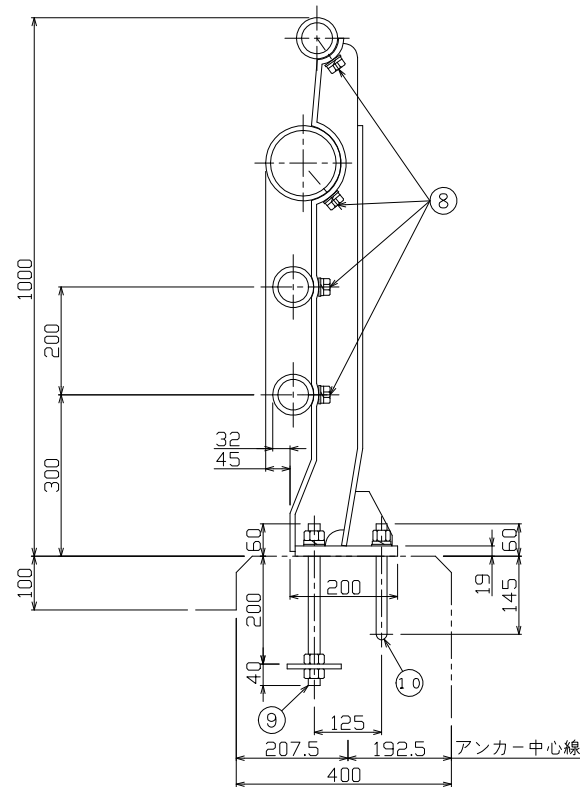
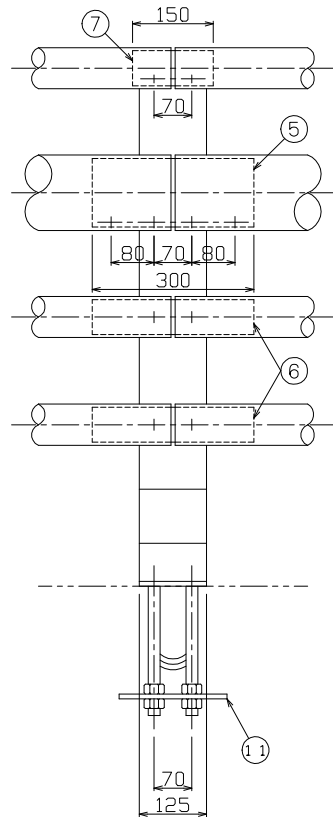
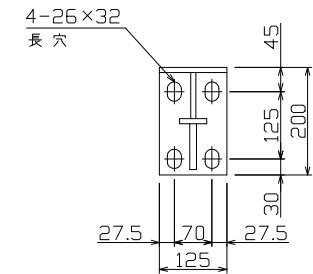
P'max=31.9kN h=730.1mm



継手部詳細



ベースプレート



符号	品名	寸法	材質	数量	単重 kg/ヶ	重量kg
1	支柱	200×125×6×6×6	SS400	11	15.3	169
2	主要横梁	φ139.8×3.5	STK400	20.35m	11.8 kg/m	241
3	下段横梁	φ76.3×2.8	STK400	40.7m	5.08 kg/m	207
4	補助横梁	φ76.3×2.8	STK400	20.35m	5.08 kg/m	104
5	継手	φ127×4.5×300	STK400	10	4.08	41
6	継手	φ65×4.0×300	STK400	20	1.81	37
7	継手	φ65×4.0×150	STK400	10	0.91	10
8	セットボルト	M18×35 (B, W, SW)	4.8以上	108	0.15	17
9	アンカーボルト	M22×300 (B, N, W, SW)	6.8以上	22	1.20	27
10	アンカーボルト	M20×450 (B, N, W, SW)	4.6以上	11	1.32	15
11	アンカープレート	PL100×9×200	SS400	11	1.41	16
合計 (20.35m当たり)						884

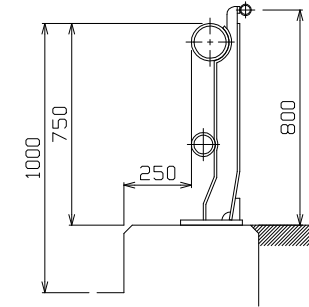
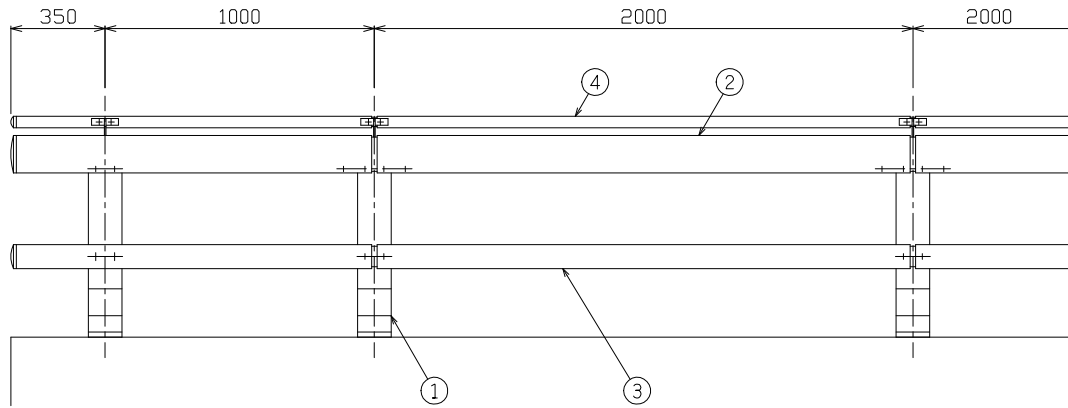


株式会社ダイクレ

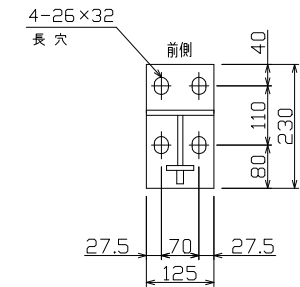
DSK-S-2B-75LFB

B種橋梁用車両防護柵

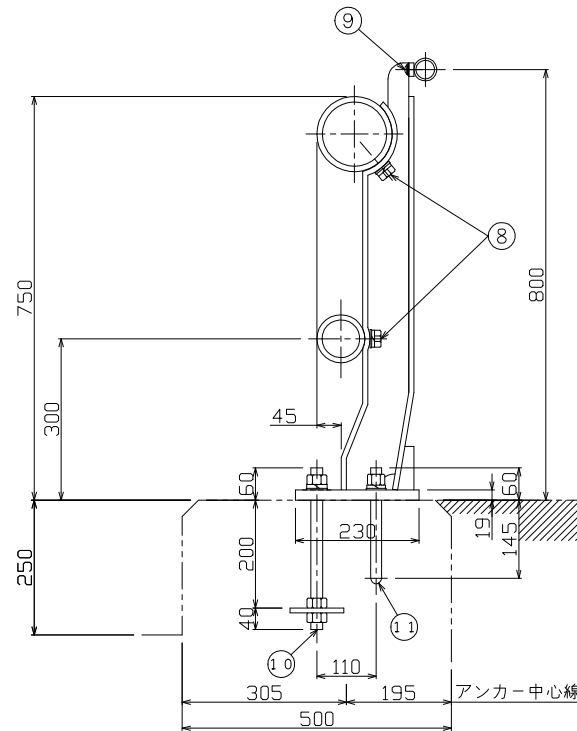
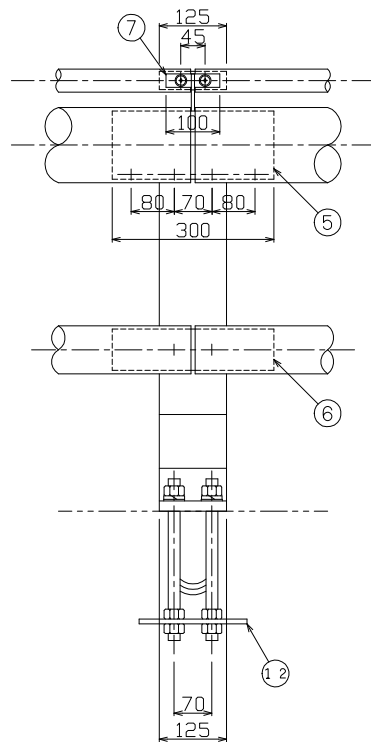
P'max=34.3kN h=680.1mm



ベースプレート



継手部詳細



符号	品名	寸法	材質	数量	単重 kg/ヶ	重量kg
1	支柱	230×125×6×6×6	SS400	11	13.5	149
2	主要横梁	φ139.8×3.5	STK400	20.35m	11.8 kg/m	241
3	下段横梁	φ89.1×3.2	STK400	20.35m	6.78 kg/m	138
4	手摺	φ42.7×2.3	STK400	20.35m	2.29 kg/m	47
5	継手	φ127×4.5×300	STK400	10	4.08	41
6	継手	φ80×3.2×300	STK400	10	1.82	19
7	継手	φ34×2.3×125	STK400	10	0.23	3
8	セットボルト	M18×35 (B, W, SW)	4.8以上	64	0.15	10
9	セットボルト	M8×30 (B, W, SW)	4.8以上	22	0.02	1
10	アンカーボルト	M22×300 (B, N, W, SW)	6.8以上	22	1.20	27
11	アンカーボルト	M20×450 (B, N, W, SW)	4.6以上	11	1.32	15
12	アンカープレート	PL100×9×200	SS400	11	1.41	16
合計 (20.35m当たり)						707

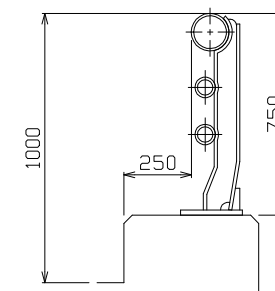
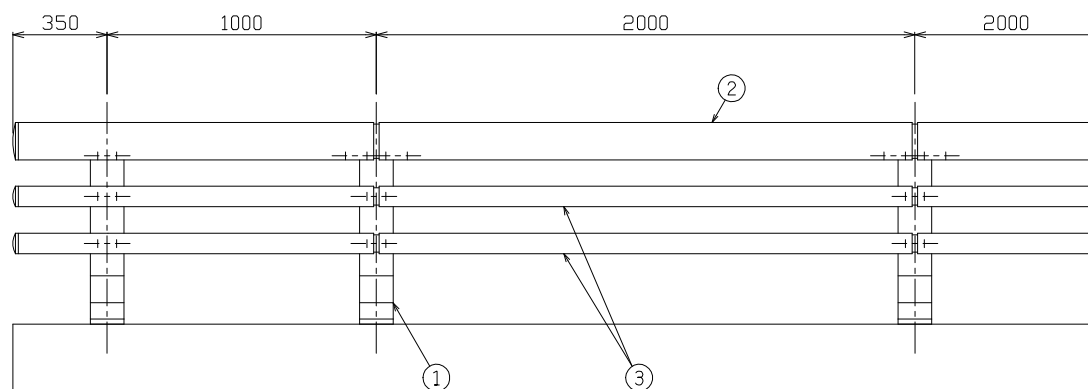


株式会社ダイクレ

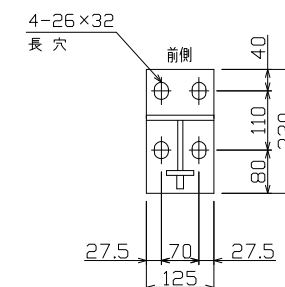
DSK-S-3B-75LF

B種橋梁用車両防護柵

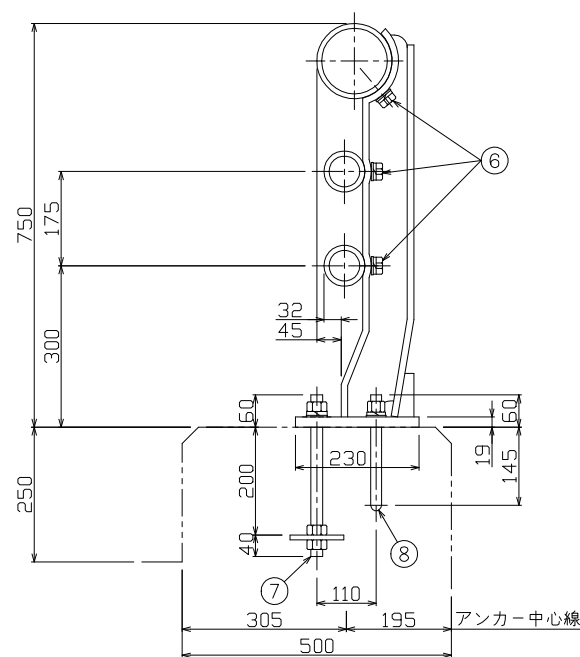
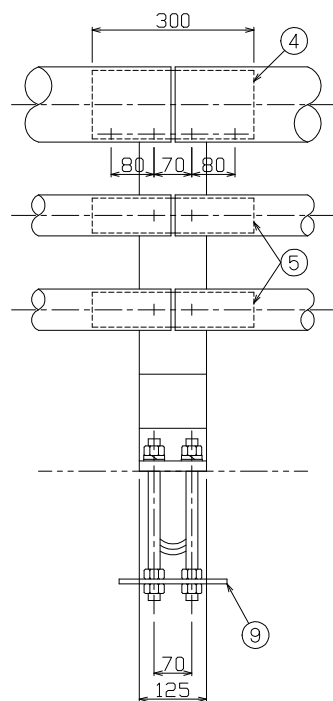
P'max=32.2kN h=680.1mm



ベースプレート



継手部詳細



符号	品名	寸法	材質	数量	単重 kg/ヶ	重量 kg
1	支柱	230×125×6×6×6	SS400	11	13.1	145
2	主要横梁	φ139.8×3.5	STK400	20.35m	11.8 kg/m	241
3	下段横梁	φ76.3×2.8	STK400	40.7m	5.08 kg/m	207
4	継手	φ127×4.5×300	STK400	10	4.08	41
5	継手	φ65×4.0×300	STK400	20	1.81	37
6	セットボルト	M18×35 (B, W, SW)	4.8以上	86	0.15	13
7	アンカーボルト	M22×300 (B, N, W, SW)	6.8以上	22	1.20	27
8	アンカーボルト	M20×450 (B, N, W, SW)	4.6以上	11	1.32	15
9	アンカープレート	PL100×9×200	SS400	11	1.41	16
合計 (20.35m当たり)						742

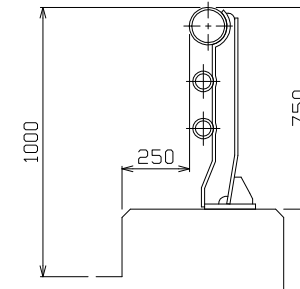
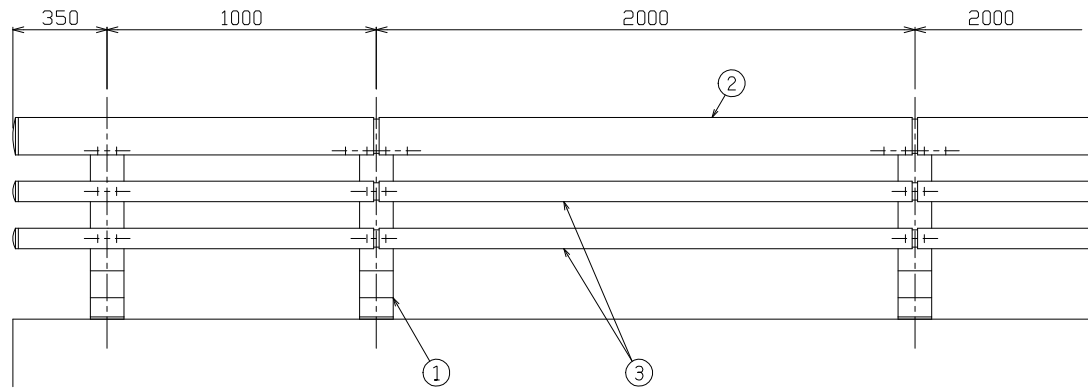


株式会社ダイクレ

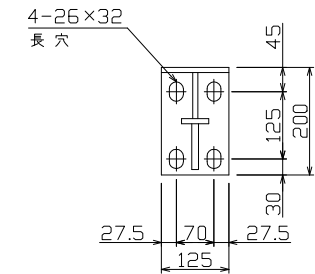
DSK-S-3B-75L

B種橋梁用車両防護柵

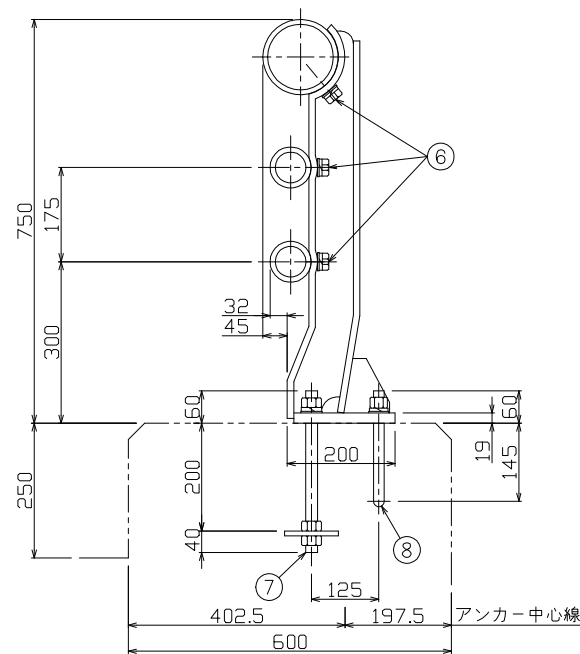
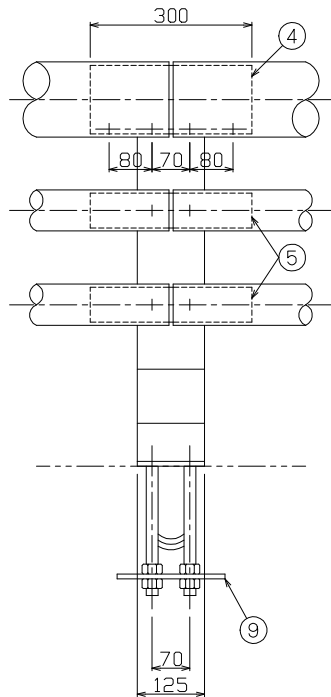
P'max=34.2kN h=680.1mm



ベースプレート



継手部詳細



符号	品名	寸法	材質	数量	単重 kg/ヶ	重量 kg
1	支柱	200×125×6×6×6	SS400	11	12.8	141
2	主要横梁	φ139.8×3.5	STK400	20.35m	11.8 kg/m	241
3	下段横梁	φ76.3×2.8	STK400	40.7m	5.08 kg/m	207
4	継手	φ127×4.5×300	STK400	10	4.08	41
5	継手	φ65×4.0×300	STK400	20	1.81	37
6	セットボルト	M18×35 (B, W, SW)	4.8以上	86	0.15	13
7	アンカーボルト	M22×300 (B, N, W, SW)	6.8以上	22	1.20	27
8	アンカーボルト	M20×450 (B, N, W, SW)	4.6以上	11	1.32	15
9	アンカープレート	PL100×9×200	SS400	11	1.41	16
合計 (20.35m当たり)						738



株式会社ダイクレ